

# TORRE DE' PASSERI

VIA SAN ROCCO  
PALAZZO DELLA MEMORIA  
(EX MUNICIPIO)  
dalle ore 17:00 alle 19:00

13

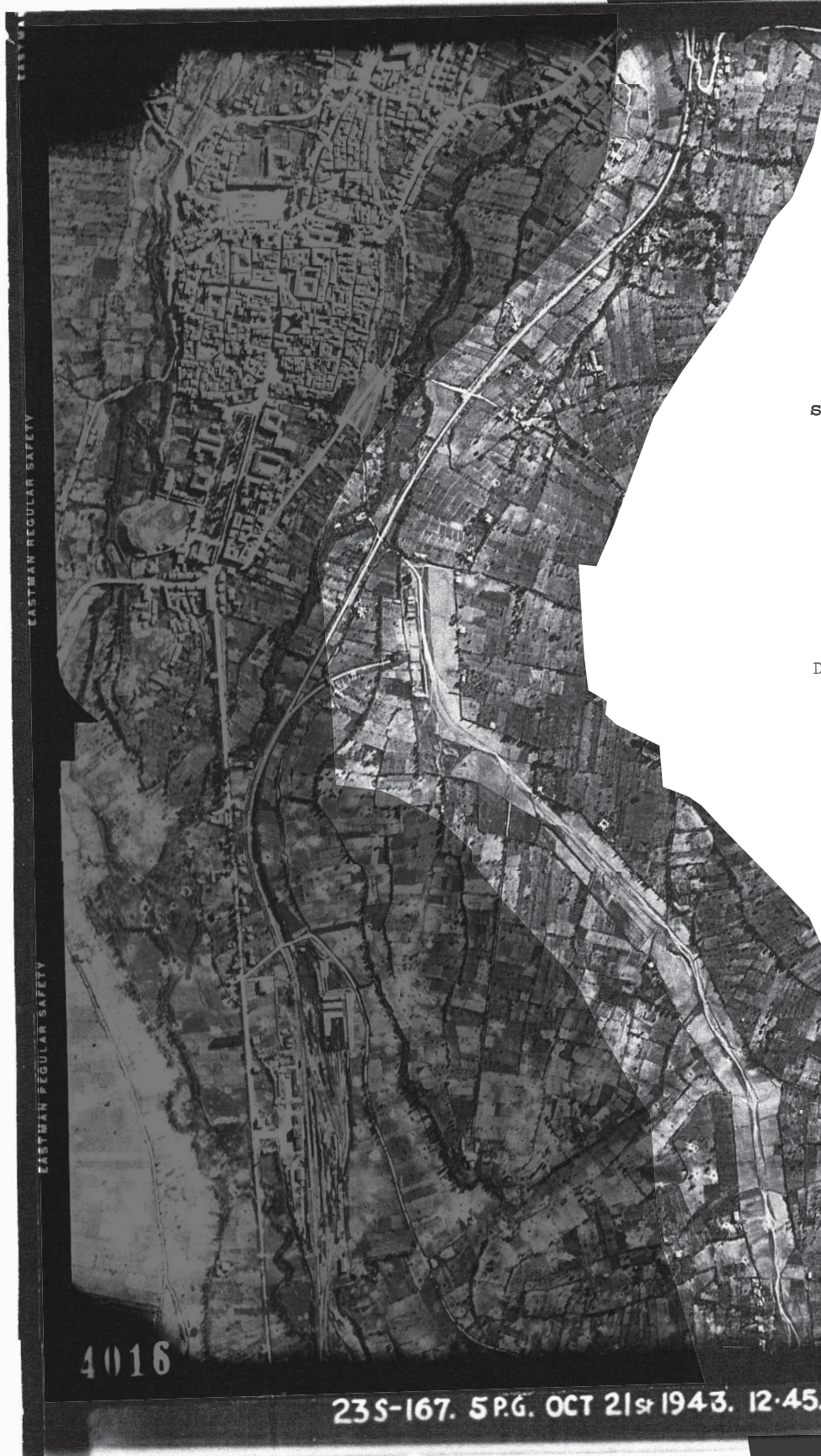
12

'18

INAUGURAZIONE

MOSTRA ITINERANTE

Un paesaggio senza confini:  
**IL TRATTURO**



Il segno dei tratturi in  
Abruzzo e Molise  
attraverso un confronto  
cartografico,  
fotografico e documentario  
per riscoprirne il territorio.

Una mostra itinerante attraverserà  
parte dei territori di Abruzzo e Molise  
sulla traccia degli antichi tratturi per  
riscoprire il territorio attraverso  
l'osservazione dei "segni" sulle carte  
e sulle foto aeree.

INTERVERRANNO:

Dott.ssa Rosaria Mencarelli

Direttore Soprintendente Archeologia Belle arti  
e Paesaggio dell'Abruzzo con esclusione della  
città dell'Aquila e i comuni del cratere

Dott. Silvano Agostini

Geologo

Dott.ssa Antonella Crudo

Antropologa

Dott.ssa Deneb Cesana

Archeologa

Dott.ssa Francesca Del Fattore

Archeologa

Dott.ssa Adriana Gandolfi

Antropologa

Foto scattata il 21 ottobre 1943 da uno dei ricognitori della Royal Air Force britannica.  
Si vede chiaramente il segno del tratturo che lambisce il centro storico di Sulmona (AQ).

La mostra resterà aperta dal **13 DIC** al **23 DIC**  
solo su appuntamento.  
Per info e prenotazioni: Tel. **085/693726**

Saranno rilasciati per gli architetti : **2cfp** per l'evento del 13/12/2018  
**1cfp** per la mostra  
ISCRIZIONI su Fondazione CH-PE (<http://www.architettichpe.it/>)

Evento organizzato con il patrocinio di:

